

SPRAY CHARACTERISTICS

- Uniform hollow cone wide angle spray pattern.
- Atomisation becomes finer at higher pressure and wider spray angles.

CONSTRUCTION AND MATERIALS

- Right angle configuration.
- Two piece design (body and cap) with no internal vanes.
- Swirl chamber designed with counterbore for improved spray quality.
- Thread sizes are Male BSPT and Female BSPP.
- Brass and 316 Stainless Steel are standard.
- Other materials available to special order.

ORDER EXAMPLE

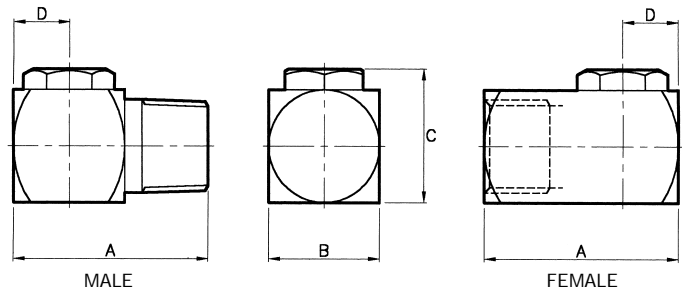
$\frac{3}{8}$ " AFM (Male) 30 Stainless Steel.

$\frac{1}{4}$ " AFF (Female) 10 Brass.

DIMENSIONS AND WEIGHTS

Thread Size	Nozzle Type	Dimensions (mm)				Weight (g)
		A	B Sq	C	D	
$\frac{1}{8}$	AFF	25,4	15,9	16,2	8,0	25
$\frac{1}{8}$	AFM	25,4	15,9	16,2	8,0	24
$\frac{1}{4}$	AFF	28,6	15,9	20,8	8,0	50
$\frac{1}{4}$	AFM	28,6	15,9	20,8	8,0	44
$\frac{3}{8}$	AFF	34,9	19,0	23,8	9,5	83
$\frac{3}{8}$	AFM	34,9	19,0	23,8	9,5	75
$\frac{1}{2}$	AFF	44,5	25,4	31,4	12,7	164
$\frac{1}{2}$	AFM	44,5	25,4	31,4	12,7	152
$\frac{3}{4}$	AFF	57,2	31,8	38,4	15,9	302
$\frac{3}{4}$	AFM	57,2	31,8	38,4	15,9	292
1	AFF	76,0	38,1	56,0	19,0	615
1	AFM	76,0	38,1	56,0	19,0	600

Maximum Recommended Pressure:
14 Bar.G. (Metal), 7 Bar.G. (Plastic).



CAPACITY CHART

NOZZLE NUMBER	APPROX. ORIFICE DIA. (mm)		BSPT THREAD SIZE						FLOW RATE IN LITRES/MIN AT Bar.G.							SPRAY ANGLE (°) AT 3 Bar.G.
	Outlet	Inlet	$\frac{1}{8}$	$\frac{1}{4}$	$\frac{3}{8}$	$\frac{1}{2}$	$\frac{3}{4}$	1	1	2	3	4	5	6	7	
AF 2	1,7	1,6							0,46	0,64	0,79	0,91	1,0	1,1	1,2	100
AF 4	2,5	2,2							0,92	1,3	1,6	1,8	2,0	2,2	2,4	100
AF 5	2,5	2,6							1,1	1,6	2,0	2,3	2,5	2,8	3,0	100
AF 6	2,5	3,1							1,3	1,9	2,4	2,7	3,1	3,4	3,6	100
AF 10	3,4	3,8							2,3	3,2	3,9	4,6	5,1	5,6	6,0	100
AF 15	5,6	3,5							3,4	4,8	5,9	6,8	7,6	8,4	9,0	100
AF 20	6,4	4,3							4,5	6,4	7,9	9,1	10,2	11,2	12,1	100
AF 25	6,9	4,7							5,7	8,1	9,9	11,4	12,7	14,0	15,1	110
AF 30	7,5	5,1							6,9	9,7	11,8	13,7	15,3	16,8	18,1	110
AF 50	7,5	6,5							9,0	16,1	19,7	22,8	26,5	27,9	30,2	115
AF 80	9,9	7,5							18,2	25,8	31,6	36,5	40,8	44,7	48,2	115
AF 100	11,1	8,4							22,8	32,2	39,5	45,6	51,0	55,8	60,3	115
AF 150	14,3	10,5							34,2	48,3	59,2	68,4	76,4	83,7	90,5	115
AF 200	18,0	11,0							45,6	64,5	79,0	91,2	102	112	121	120
AF 250	19,5	14,0							57,0	80,7	98,8	114,1	128	140	151	120

Contact our Helpline for any special requirements:
Tel: +44 (0) 151 424 6821
Fax: +44 (0) 151 495 1043
e-mail: sales@delavan.co.uk
Web: www.delavan.co.uk

